

Boîte à Eau

L'étanchéité Aluminium

Les boîtes à eau **DAI'ALU** sont une solution esthétique au recueil des eaux pluviales en provenance de toitures terrasses.

Fabriquées en usine en 4 formats standards, les boîtes à eau **DAI'ALU** peuvent être également réalisées sur mesure aux dimensions de votre choix, en fonction de votre projet.

Disponibles dans plus + de 20 couleurs, sans fixations apparentes, elles sont compatibles avec les 6 modèles de descentes d'eau de pluie de la gamme **DAI'ALU** et s'associent harmonieusement avec les couvertines en aluminium.

Les boîtes à eau **DAL'ALU** sont fabriquées à partir d'alliages d'aluminium de haute technicité – séries 3000, épaisseur 7/10^e

Recommandations d'utilisation pour les boîtes à eau **DAL'ALU** :

Types de constructions pour boîte à eau

Maisons individuelles neuf	Maisons individuelles rénovation	Bâtiments collectifs	Bâtiments tertiaires industriels
+++	+++	+++	+++

+++ Préconisé

Modèles Boîte à eau

Modèles	Longueur	Profondeur	Hauteur	Type de naissance	Position de la naissance
Standard 1	200	200	200	au choix ronde ou rectangulaire	au choix suivant configuration du projet Cotes C & D
Standard 2	240	240	240		
Standard 3	290	290	290		
Standard 4	290	200	290		
Hors standard	Sur mesure				

Tuyaux de descente compatibles

60x80	60x80 Evolution	70x110	Ø 80	Ø 100	Ø 125

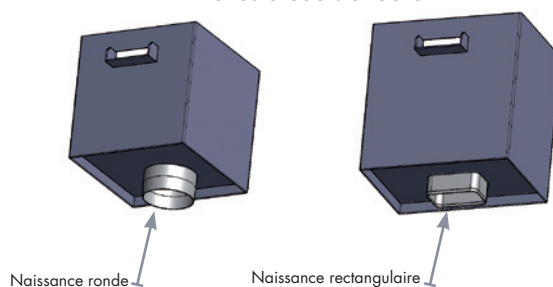
Nuancier

Blanc B3 DAL'ALU	Krémclè K26 DAL'ALU	Ton Pierre TP22 RAL 1015	Sable S4 DAL'ALU	Beige Rose BR10 DAL'ALU	Cuivre C9 DAL'ALU
Gris Métallisé GM2 RAL 9006	Perlegrise P17 DAL'ALU	Champagne CH24 DAL'ALU	Bronze BZ23 DAL'ALU	Bleu Ardoise BA6 RAL 7016	Noir N15 DAL'ALU
Jaune J11 RAL 1021	Abricot AP21 DAL'ALU	Rouge R14 RAL 3000	Vieille Tuile VT5 RAL 8012	Rouge Bordeaux RB7 RAL 3005	Marron M1 DAL'ALU
Vert Amande VAP16 RAL 6021	Vert V13 RAL 6018	Vert Sapin VS8 RAL 6005	Lavande LA25 RAL 5014	Bleu B12 RAL 5015	Bleu Gentiane BG20 RAL 5010

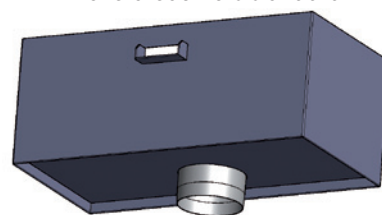
Tous nos produits sont fabriqués en France.



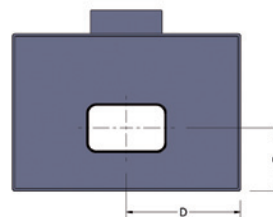
Boîtes à eau standard



Boîte à eau hors standard



Positionnement de la naissance



A.D.N.

Entreprise Indépendante agréée DAL'ALU

19 avenue des Lauriers - 14760 BRETTEVILLE SUR ODON

T: 02 31 25 25 20 / P: 06 95 53 12 17

Site: www.dalalu.fr/adn Email: adn@reseau.dalalu.fr

